

LEGENDA

HRANICE

| STAV | NÁVRH | Popis |
|------|-------|--------------------------------|
| | | Hranica katastrálneho územia |
| | | Hranica zastavaného územia |
| | | Vrstevnice |
| | | Hranice parciel registra C |
| | | Ochranné pásmo všetkých druhov |

FUNKČNÉ PLOCHY

| | | |
|--|--|--|
| | | Plochy bytových domov (BH) |
| | | Plochy rodinných domov (BI) |
| | | Zmiešané územie BH a BI |
| | | Plochy občianskej vybavenosti |
| | | Zmiešané územie bývania a vybavenosti |
| | | Zmena funkcie z rekreačnej na plochy BI |
| | | Technická vybavenosť, sklady, výroba |
| | | Plochy poľnohospodárskej výroby |
| | | Plochy športu a Posádková strelnica MOSR |
| | | Zmiešané územie bývania a individuálnej chatovej rekreácie |
| | | Zmena funkcie z poľnohospodárskej výroby na technickú vybavenosť, sklady, výroba |

KRAJINNÁ ŠTRUKTÚRA

| | | |
|--|--|-----------------------------------|
| | | Cintoríny |
| | | Verejná, sídelná a izolačná zeleň |
| | | Záhrady |
| | | Lesy |
| | | Trvalé trávnaté porasty |
| | | Orná pôda |
| | | Steny lomu |
| | | Vodný tok |

DOPRAVA

| | | |
|--|--|---------------------------------------|
| | | Cesta III/591 Banská Bystrica - Čerín |
| | | Cesta III/2421 Mólča - Horná Mičína |
| | | Obslužné komunikácie B1, C1, C2, C3 |
| | | Nespevnené komunikácie |
| | | Chodníky |
| | | Parkoviská |
| | | Turistická trasa |
| | | Lyžiarska a bežecká trasa |
| | | Zastávka autobusu |

ZOZNAM HLAVNÝCH FUNKCIÍ:

| | |
|-----|---|
| BI | Bývanie individuálne, plochy bývania v rodinných domoch |
| BH | Bývanie hromadné, plochy bývania v bytových domoch |
| OV | Plochy občianskej vybavenosti |
| VS | Plochy výrobných a dopravných služieb, zariadení, skladov |
| P | Dopravné plochy, parkoviská |
| R | Plochy rekreácie |
| ŠaR | Plochy športu a rekreácie |
| ICR | Plochy individuálnej chatovej rekreácie |
| PV | Poľnohospodárska výroba |
| Z | Plochy verejnej, izolačnej a líniovej zelene |

ENERGETIKA

| | | |
|--|--|---|
| | | ZVN vzdušné vedenie 400 kV - výhľad podľa ÚP-N BBSK |
| | | VVN vzdušné vedenie 110 kV |
| | | VN vzdušné vedenie 22 kV |
| | | VTL Plynovod |

VODNÉ HOSPODÁRSTVO

| | | |
|--|--|------------------------------------|
| | | Vodohosp. ochr. pásmo II. stupeň |
| | | Vodohosp. ochr. pásmo I. stupeň |
| | | Hydromelioračné zariadenie - kanál |
| | | Meliorované územie |

OCHRANA PRÍRODY A PRVKY ÚSES

| | | |
|--|--|--|
| | | Chránené nelesné biotopy |
| | | Biocentrum podľa RÚSES BB |
| | | Prírodná rezervácia Kozlínec |
| | | Územia európskeho významu |
| | | Genofondové plochy |
| | | Prírodná atraktivita |
| | | Ochranné pásmo lesa (50 m) |
| | | Ochranné pásmo prírodnej rezervácie Kozlínec (100 m) |

KULTÚRNE DEDIČSTVO

| | | |
|--|--|--|
| | | Ochranné pásmo NKP |
| | | Kostolná veža / Rozhľadňa / Vysielateľ |
| | | Križ, kaplnka, Božie muky |
| | | Pomník |
| | | Archeologické nálezy a náleziská |

NERASTNÉ SUROVINY

| | | |
|--|--|--------------------------------------|
| | | Dobývací priestor - výhradné ložiská |
| | | ChLU - ložiská nevyhradeného nerastu |
| | | ChLU - vyhradené ložiská |
| | | Aktívna svahová deformácia |

OSTATNÉ PLOCHY

| | | |
|--|--|---------------------------------------|
| | | Oblasť s radónovým rizikom - nízkym |
| | | Oblasť s radónovým rizikom - stredným |
| | | Skládka |
| | | Pravdepodobná environmentálna záťaž |

INŠTITÚCIE A PREVÁDZKY

| | |
|---|--|
| 1 | Obecný úrad Horná Mičína |
| 2 | Potravný |
| 3 | Hasičská zbrojnica |
| 4 | Bufet a pizzeriá na futbalovom ihrisku |
| 5 | Pozemkové spoločenstvo |
| 6 | Posádková strelnica Ministerstvo Obrany SR |

EVIDOVANÉ ARCHEOLOGICKÉ NÁLEZY A NÁLEZISKÁ

| | |
|---|-------------------------------|
| A | Hájny diel (Pravek) |
| B | Priestor zaniknutého kaštieľa |
| C | Priestor zaniknutej kúrie |

CHRÁNENÉ ÚZEMIA

PRÍRODNÁ REZERVÁCIA KOZLÍNEC - ROZLOHA: 9,27 ha - STUPEŇ OCHRANY: 5 - OCHRANNÉ PÁSMO: 100 m

ÚZEMIE EURÓPSKEHO VÝZNAMU ILIAŠSKÁ DOLINA (SKUEV0860) - ROZLOHA: 101,39 ha - STUPEŇ OCHRANY: 2 - OCHRANNÉ PÁSMO: NIE

PRVKY ÚSES

BIOCENTRUM

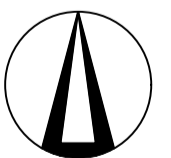
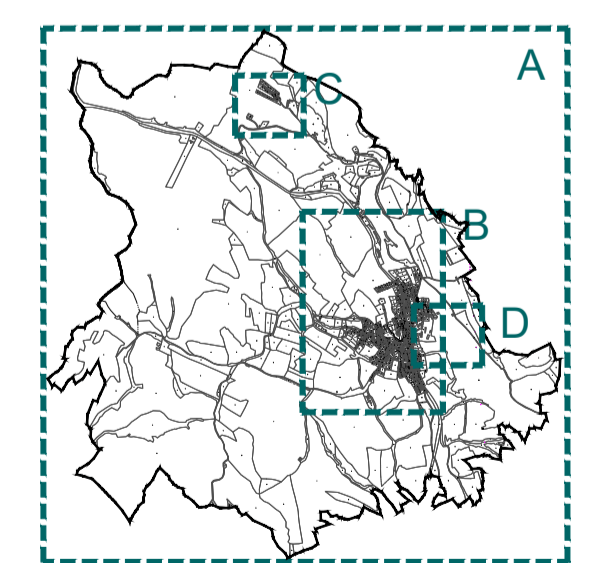
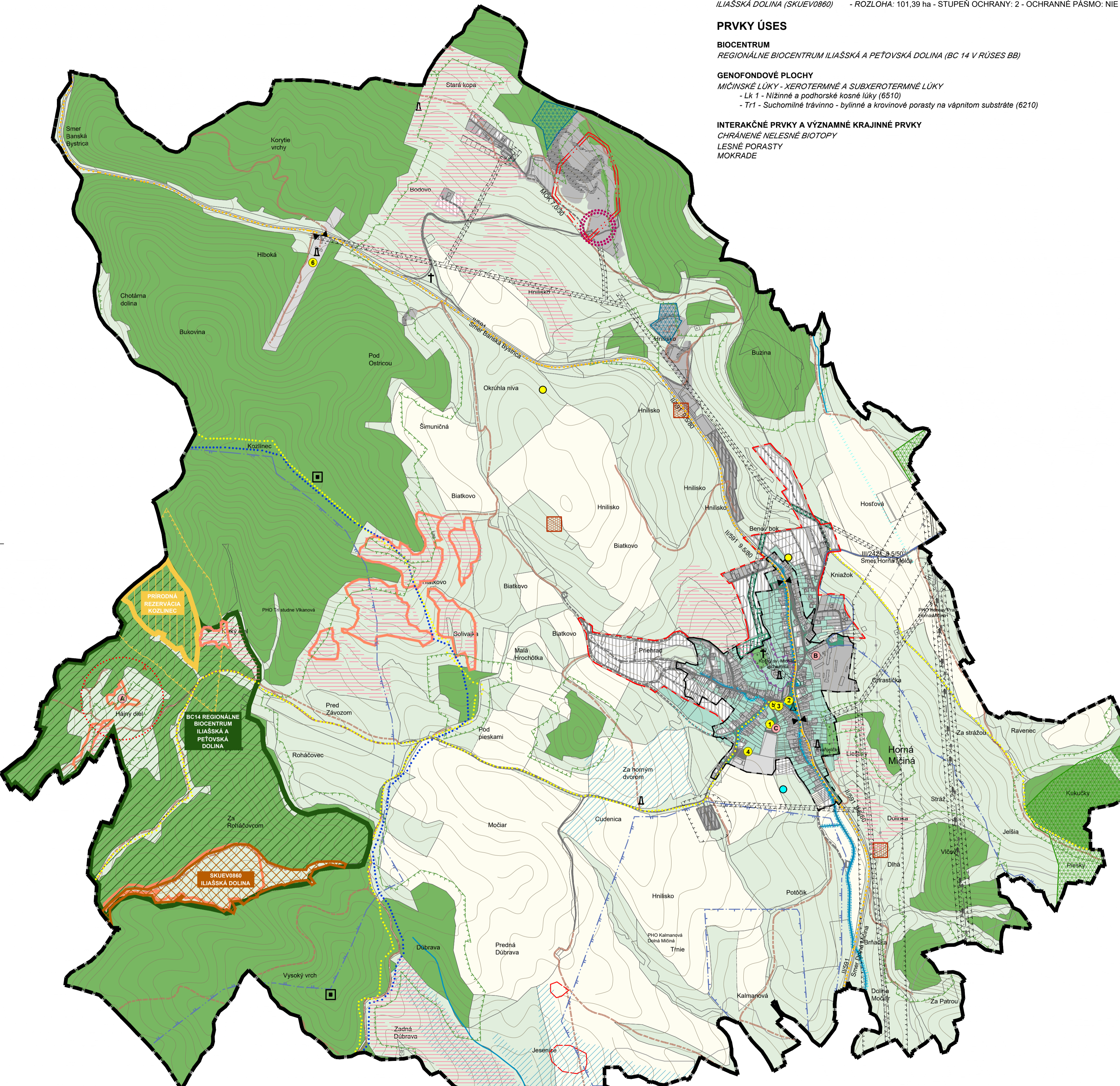
REGIONÁLNE BIOCENTRUM ILIAŠSKÁ A PEŤOVSKÁ DOLINA (BC 14 V RÚSES BB)

GENOFONDOVÉ PLOCHY

MIČINSKÉ LÚKY - XEROTERMNÉ A SUBXEROTERMNÉ LÚKY
- Lk 1 - Nížinné a podhorské kosné lúky (6510)
- Tr1 - Suchomilné trávinné - bylinné a krovinné porasty na vápňitom substráte (6210)

INTERAKČNÉ PRVKY A VÝZNAMNÉ KRAJINNÉ PRVKY

CHRÁNENÉ NELESNÉ BIOTOPY
LESNÉ PORASTY
MOKRADE



Názov dokumentácie: **ÚZEMNÝ PLÁN OBCE HORNÁ MIČÍNÁ**

Názov výkresu: **VÝKRES OCHRANY PRÍRODY A TVORBY KRAJINY VRÁTANE PRVKOV ÚZEMNÉHO SYSTÉMU EKOLOGICKEJ STABILITY**

Obstarávateľ dokumentácie: **OBEC HORNÁ MIČÍNÁ**
 Autor dokumentácie: **ARCH-AT s.r.o., Zvolen - Ing.arch. Beáta Mikušová**
 Odborná spolupráca: **Ing. Rádovan Hladký**
 Grafické práce: **Ing. Róbert Roth**
 Dátum: **Máj 2023**
 Rozmer: **594 x 750 mm (8 x A4)**
 Mierka: **1:10 000**

Číslo výkresu: **4**